

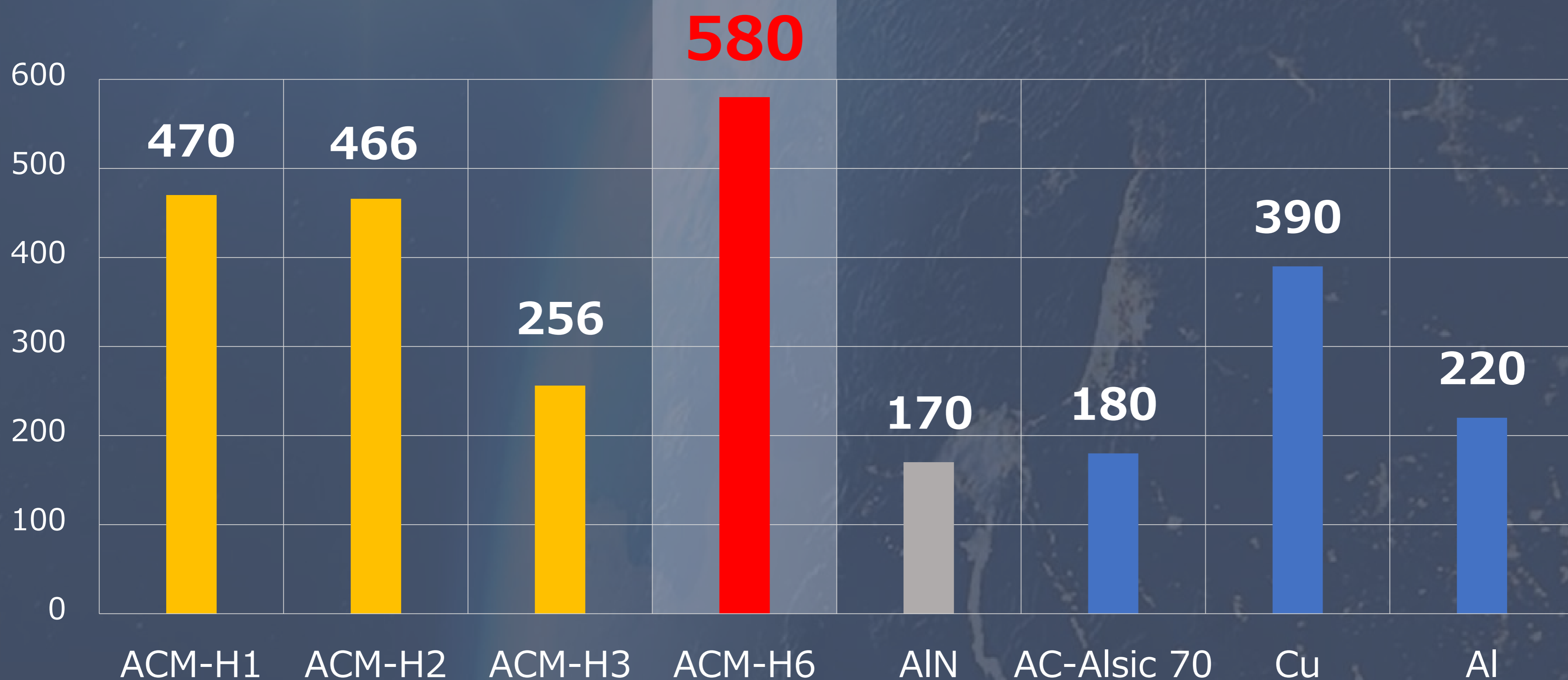
ACM-H6

新素材
580W

熱伝導率 580 W/m・K を誇る最新型グラファイトアルミ複合素材

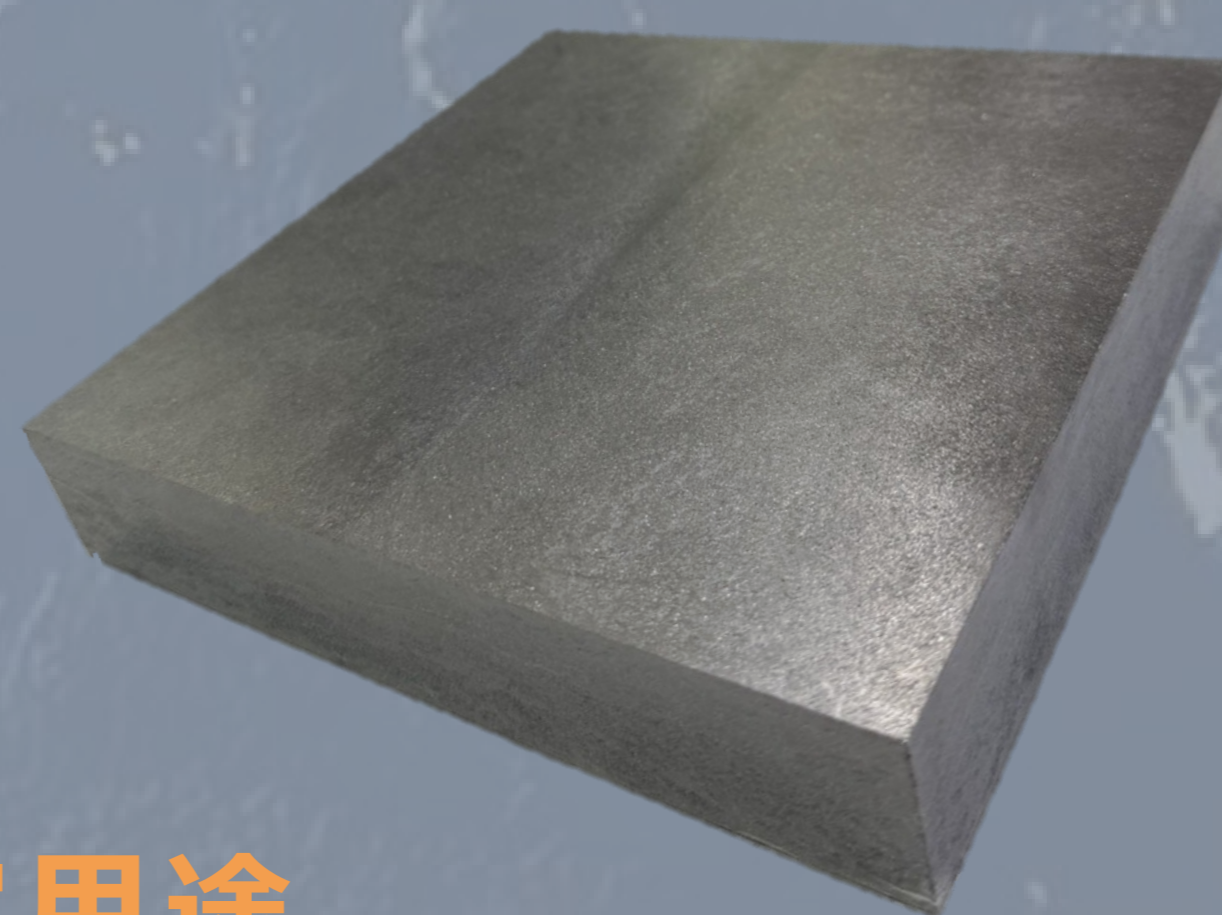
グラファイト + アルミニウム

溶湯鍛造法で多孔質グラファイトにアルミを含浸する技術を用いて熱伝導率 580Wを実現した新材料「ACM-H6」を開発いたしました。更なる高熱伝導を実現する素材開発に向けて鋭意研究を進めており2025年現在で熱伝導率 800W の実現も視野に入ってきております。



ACM-H6 物性値

密度 (g/cm ³)	2.30
曲げ強度 (MPa)	40
熱伝導率 (W/m・K) XY/Z	580/50
熱膨張率 XY/Z	2.9/22.0
比熱 (J/g・K)	0.76



想定用途

パワー半導体 / CPU・GPUの発熱拡散板 / SiCモジュール周辺のヒートスプレッド / LED/レーザー/通信機器 / 電源ユニットの放熱ベースプレート

- ☑ 製造サイズ 80×80×30mm
- ☑ 表面処理 無電解ニッケルメッキ可能

この機会に 熱伝導率 580W の放熱素材をご体感ください！