

“鉄の強さ”と“アルミの軽さ”を両立した軽量高剛性複合素材

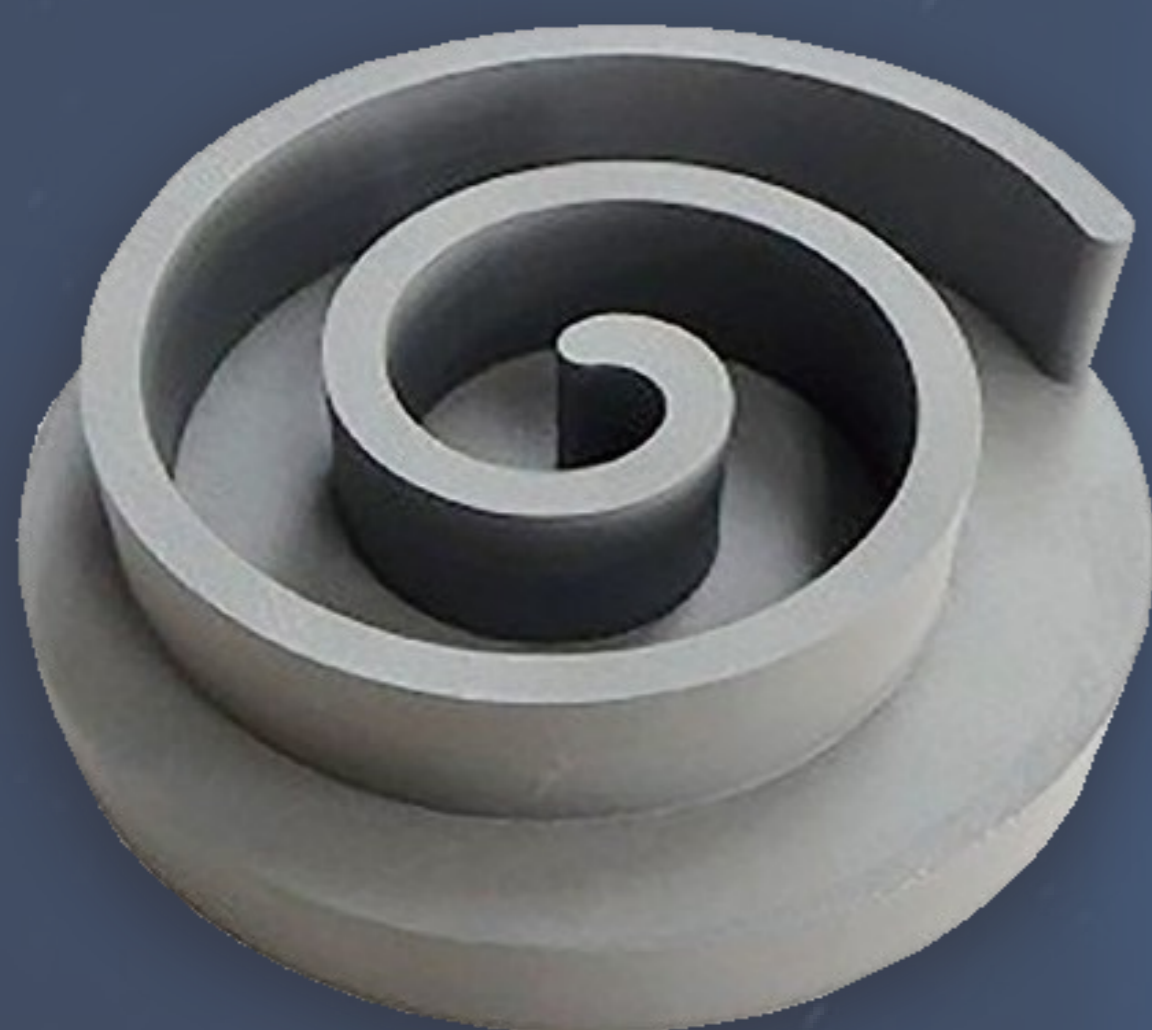
ホウ酸アルミ + アルミニウム

鉄並みの剛性

アルミ並みの密度

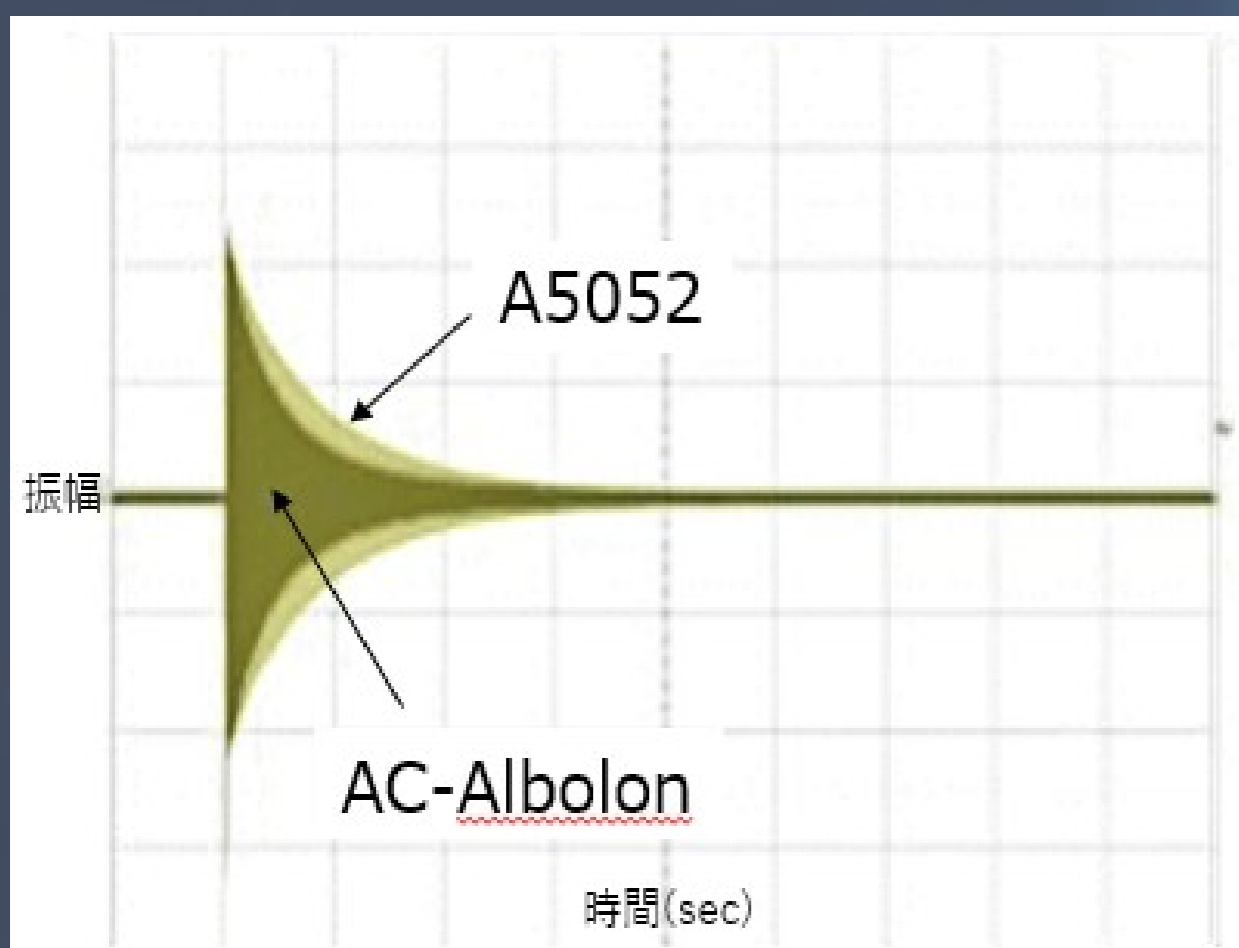
切削加工が可能

	鉄 (FC250)	AC-Albolon®	アルミニウム (A5052)
引張強度 (MPa)	290	250	260
曲げ強度 (MPa)	530	350	-
ヤング率 (GPa)	127	120	68
熱膨張率 (ppm/K)	12	12	23.6
比熱 (J/g・K)	0.54	0.92	0.9
熱伝導率 (W/m・K)	52	81	140
密度 (g/cm ³)	7.3	2.8	2.7



**空調用スクロール部品として採用
メリット多数 サステナブルに貢献！**

- ▶ 装置の小型化/軽量化
- ▶ 振動やノイズ減少で居住環境を改善
- ▶ 環境負荷を低減



**半導体製造装置の部品として採用
振動減衰特性の向上で生産効率UP！**

- ▶ 振動減衰性はアルミ合金の約1.5倍
- ▶ 装置の動作スピード向上に高い評価
- ▶ マウンター、ステージ部品で実績あり