

ACMシリーズ

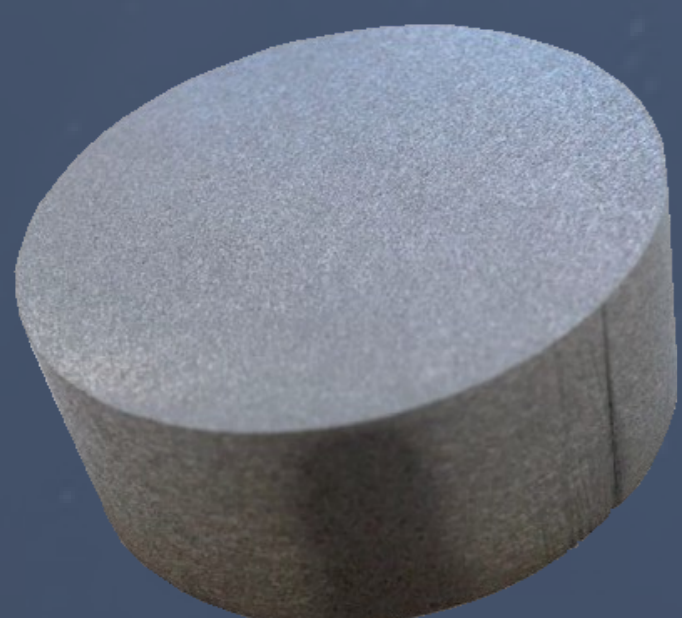
高熱伝導性と低熱膨張性を両立させた軽量放熱複合素材

グラファイト + アルミニウム

高熱伝導性

低熱膨張

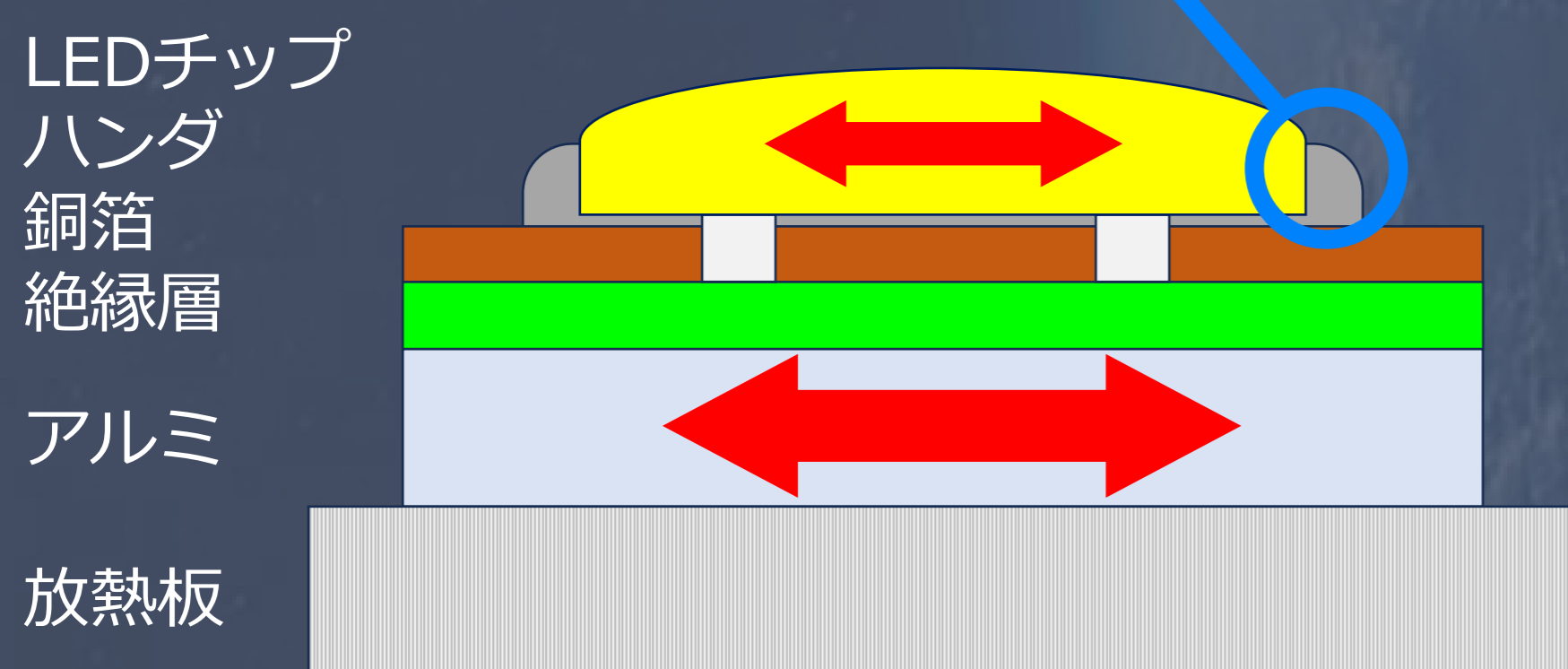
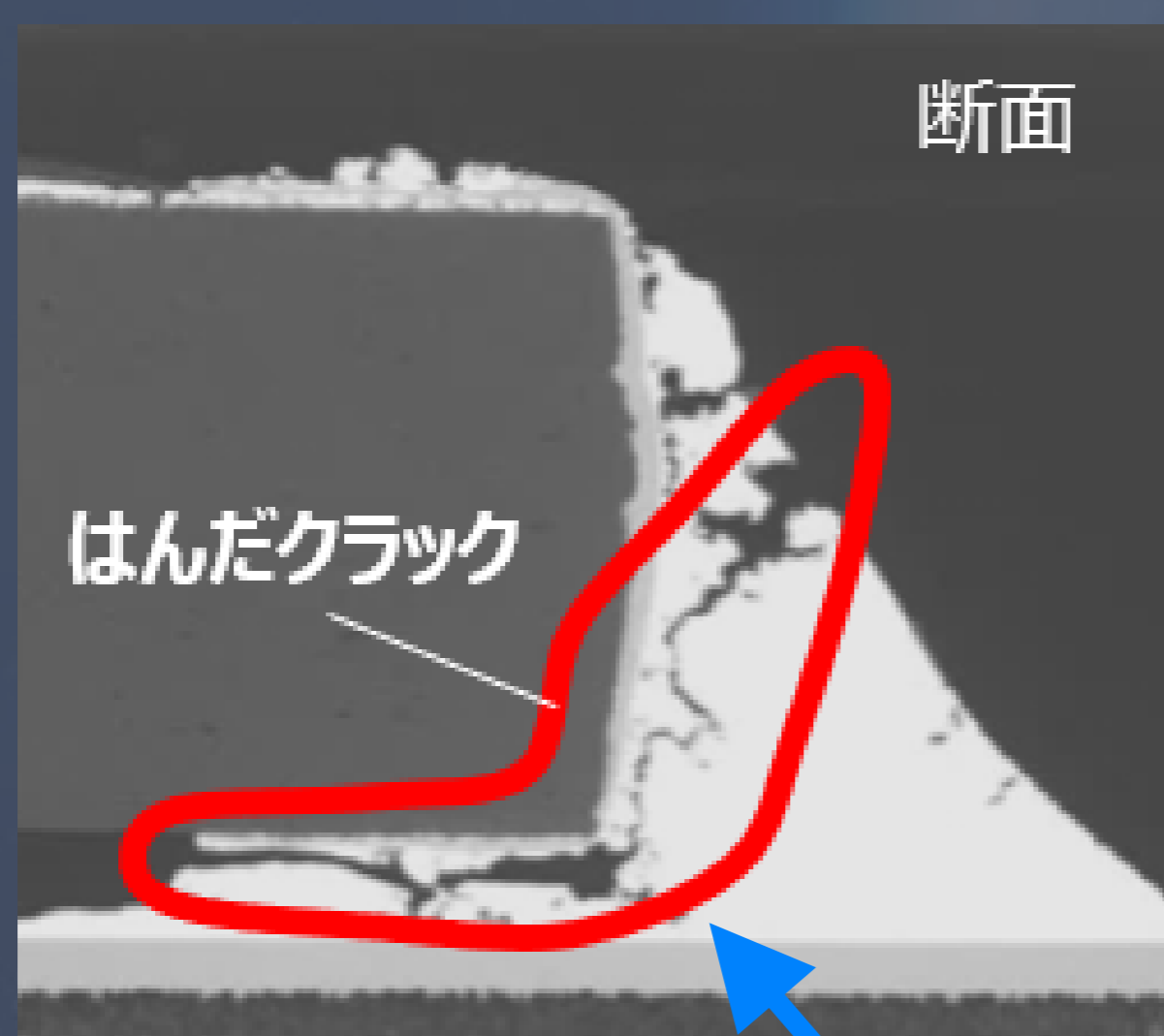
軽量



銅やアルミよりも高い熱伝導率とセラミック並みの低熱膨張を実現！

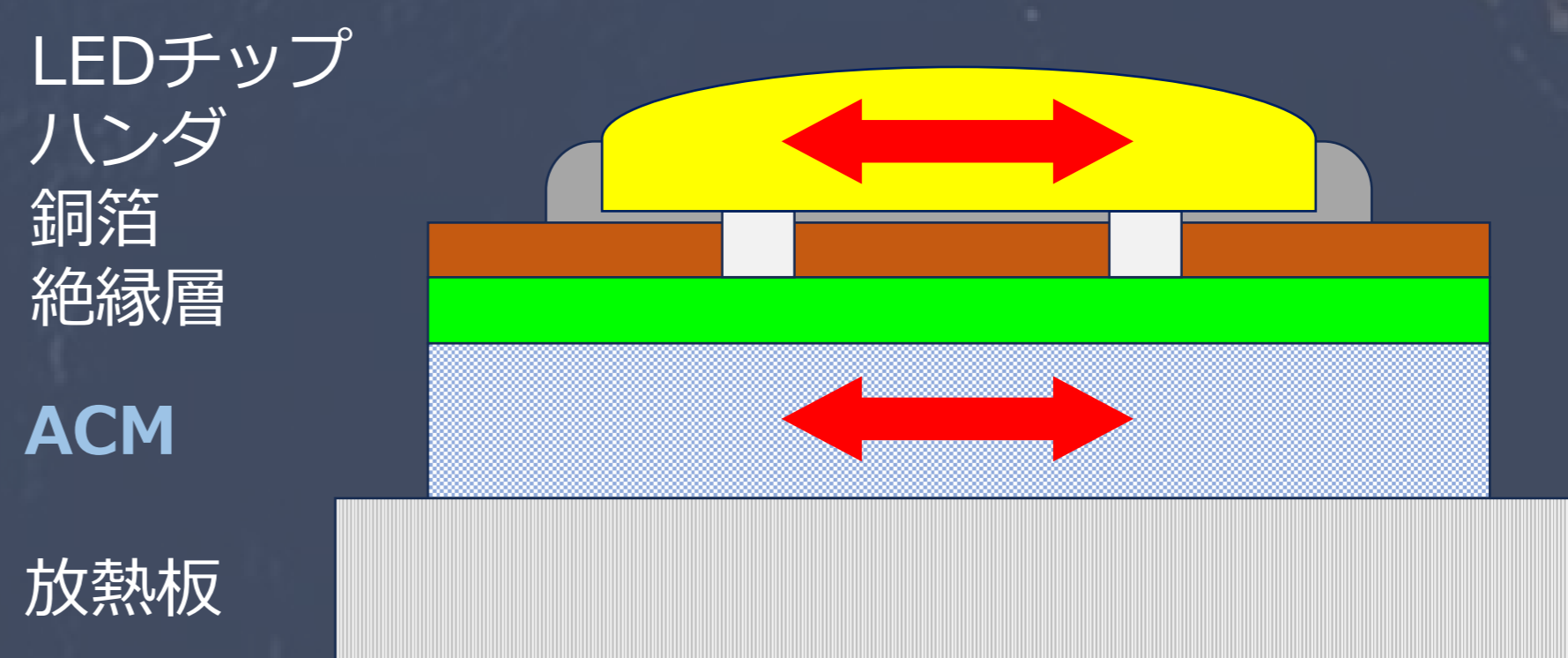
[ACM-H1] の例

- ▶ 熱伝導率は**470W**と銅・アルミより高い
- ▶ 熱膨張率は**4.7ppm**とセラミックス並み
- ▶ 密度は**2.34g/cm³**と銅・アルミより軽量
- ▶ 異方性を持つ



点消灯 = 膨張と収縮を繰り返す
熱膨張差によりはんだに歪み発生
▶ はんだにクラックが生じて故障

熱膨張率



LEDチップと熱膨張率がほぼ同等
歪みが生じずクラックが起きにくい
▶ LED等の基盤製品の長寿命化に貢献